

ESTACADE ET RUBAN TRANSPORTEUR

Maître de l'ouvrage : République et canton de Neuchâtel Département de la gestion du territoire
Service des ponts & chaussées Office de construction de la route nationale 5

Ingénieurs : Vincent Becker ingénieurs SA

Prestations VBI SA

Partenaire de la Communauté d'Ingénieurs Treytel-Areuse, projet et direction des travaux de la construction de l'estacade de Bevaix dans le cadre de la construction de la N5 entre Treytel et Areuse (NE).

Autres mandataires

Gestion des sites de noyage: Aquarius, Neuchâtel
Chargement sur bateaux: Von Arx, Peseux
Transporteur et noyeur : ATL, Neuchâtel

Description

Les matériaux non réutilisables engendrés par les terrassements de la construction de la N5 entre Treytel et Areuse sont évacués par voie lacustre sur le lac de Neuchâtel afin d'y être noyés.

Construite pour le chargement de ces matériaux sur les bateaux, l'estacade de Bevaix est composée d'une infrastructure métallique supportant un ruban transporteur. Une moitié environ est construite sur la berge, et l'autre sur le lac par l'intermédiaire de pieux.

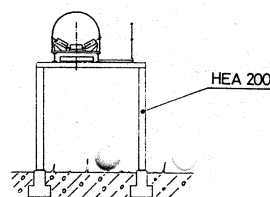
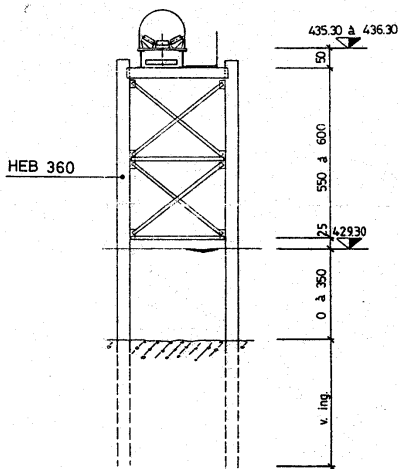
La longueur de la partie lacustre découle du tirant d'eau minimum nécessaire au bateaux (3.5 m).

Caractéristiques :

| | |
|----------------------------------|--------------|
| Longueur de la partie terrestre: | 300 m |
| Longueur de la partie lacustre: | 360 m |
| Longueur des travées : | 18 m |
| Total tonnage acier : | 20 to |
| Rendement du tapis : | 700 to/heure |

Projet et exécution :

| | | |
|-----------|---|------|
| Projet | : | 1997 |
| Exécution | : | 1998 |



DETAIL PIEUX D'AMARRAGE

